



STUDIE - II

Bytový dům České Heřmanice





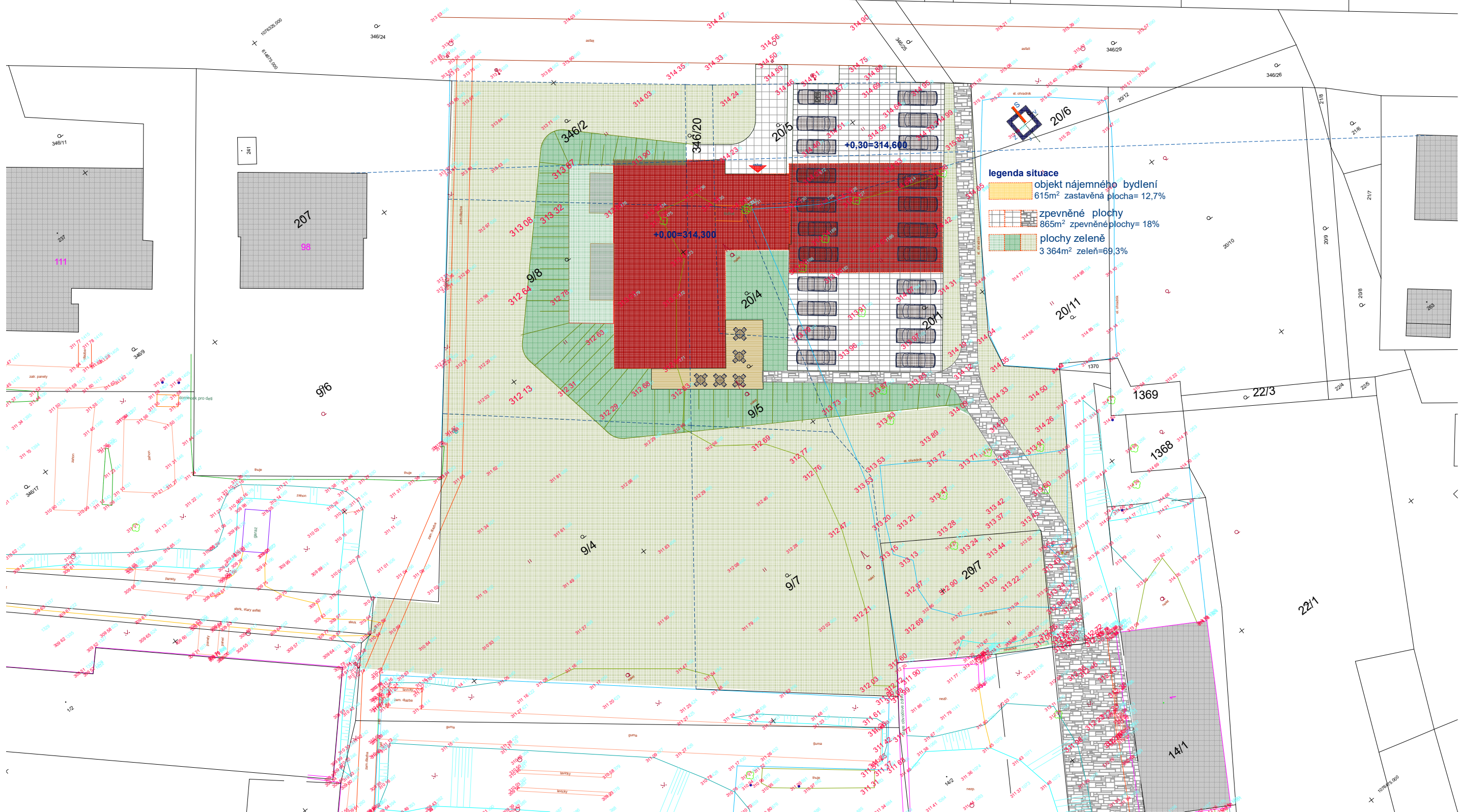
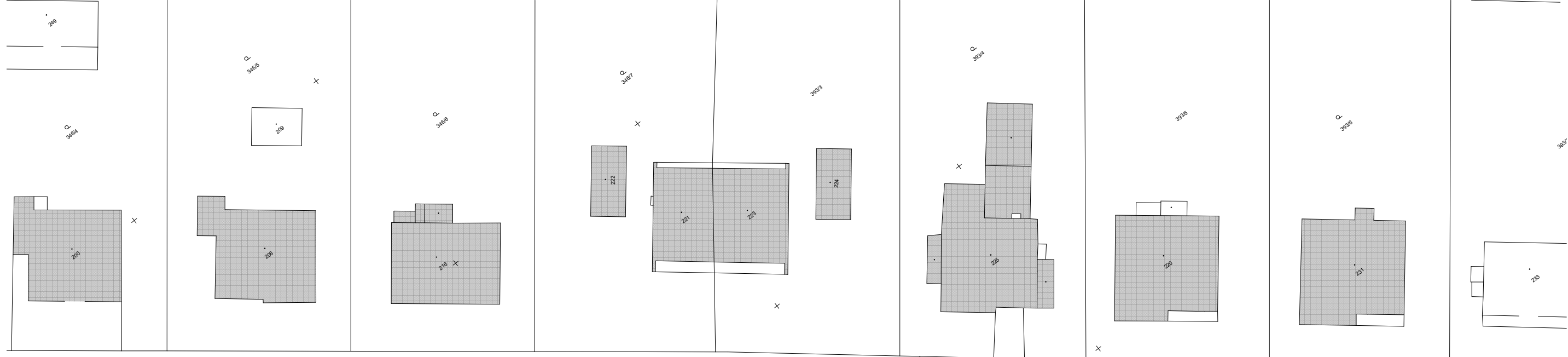






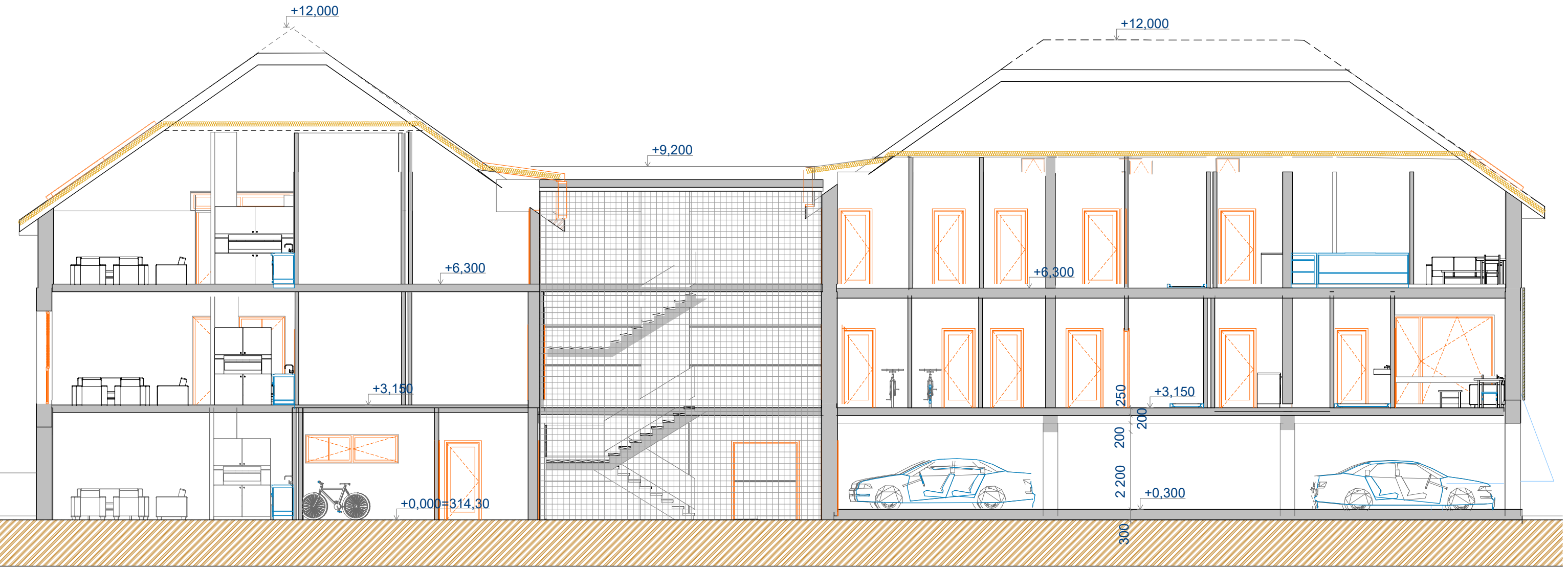






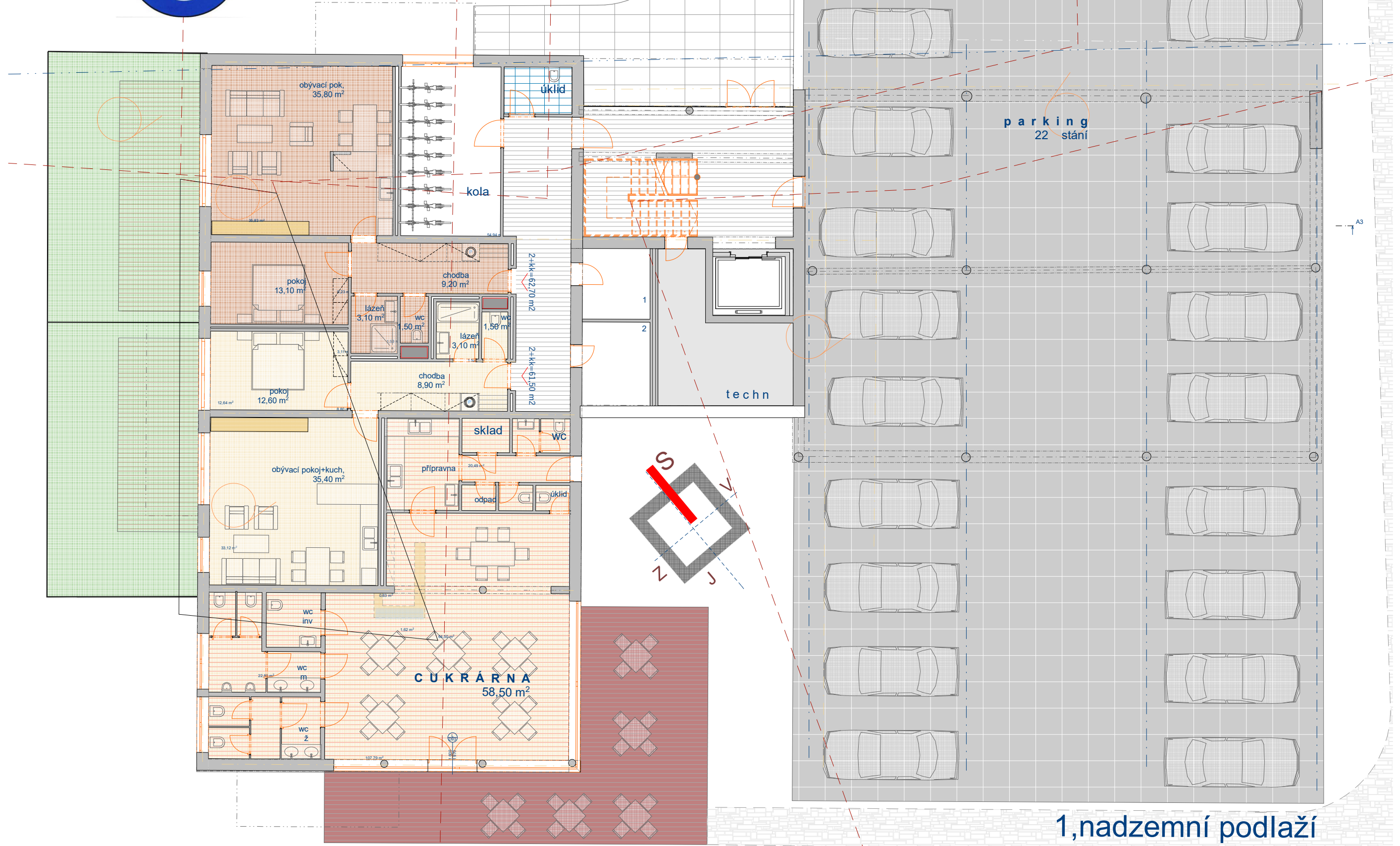
legenda situace

- objekt nájemného bydlení
615m² zastavěná plocha= 12,7%
- zpevněné plochy
865m² zpevněné plochy= 18%
- plochy zeleně
3 364m² zeleně=69,3%





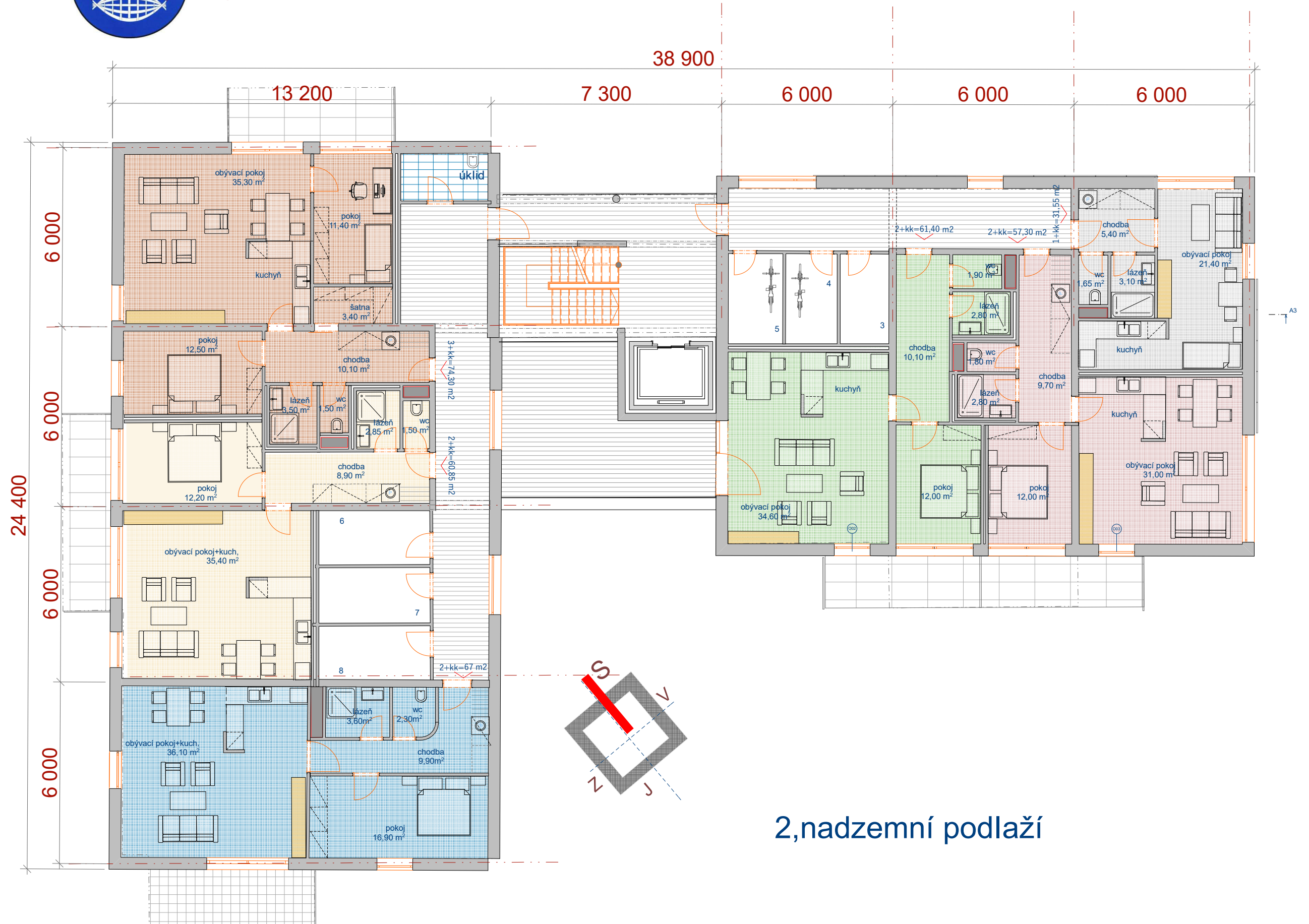
nájemné bydlení ČESKÉ HEŘMANICE



1. nadzemní podlaží



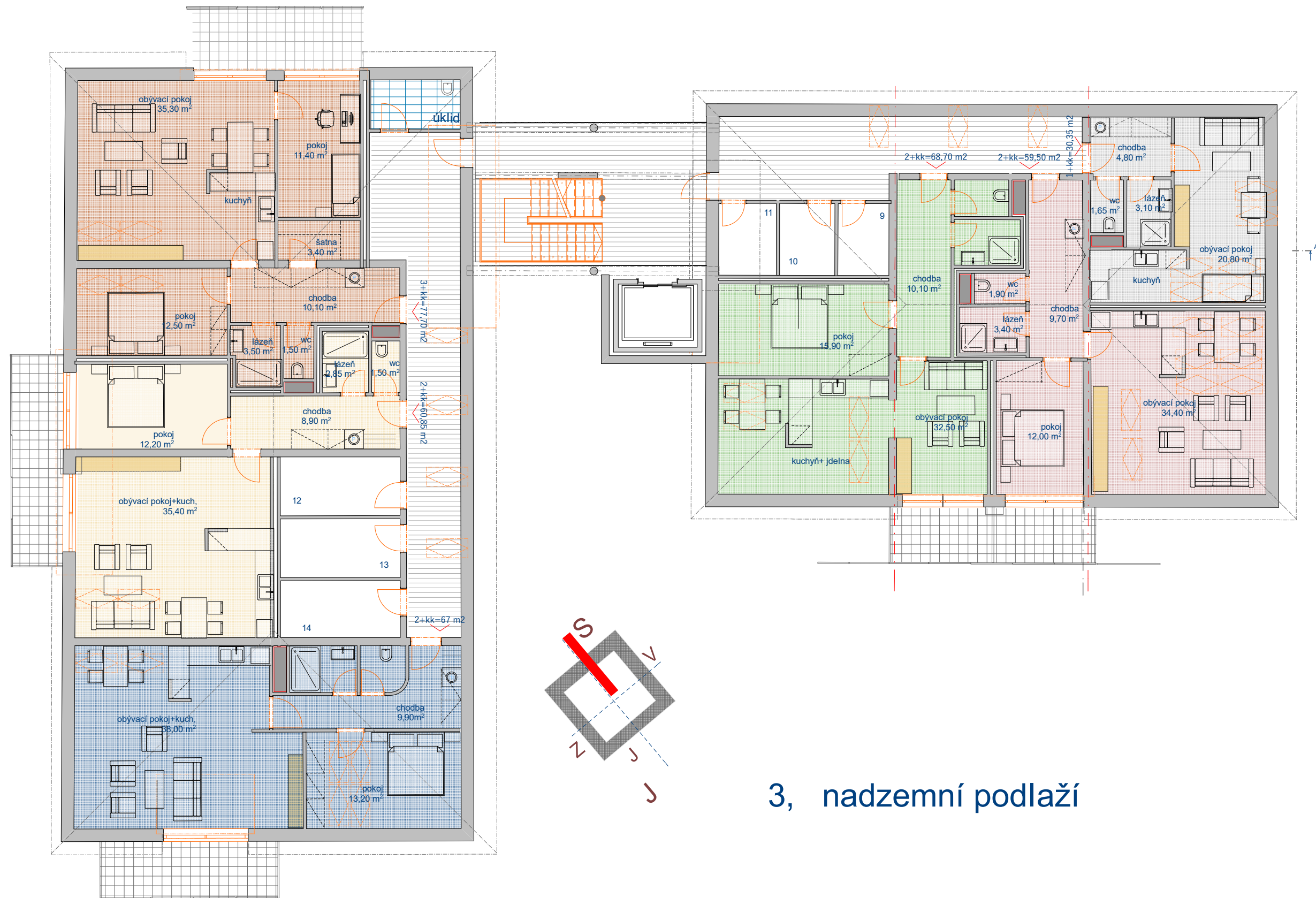
nájemné bydlení ČESKÉ HEŘMANICE



2. nadzemní podlaží



nájemné bydlení ČESKÉ HEŘMANICE



3, nadzemní podlaží